

GLASBENA UMETNOST

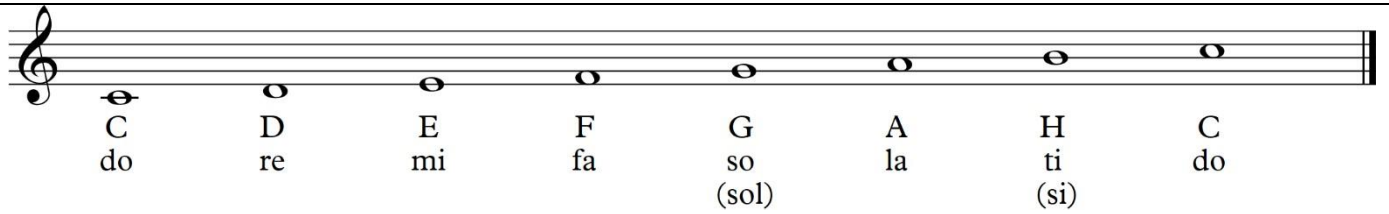
8. razred

Prpravila: Tamara Žnidaršič

GLASBENO TEORETIČNI KOTIČEK

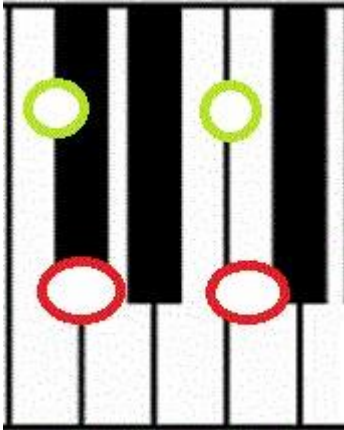
TONSKA ABECEDA je osnovno tonsko zaporedje, ki ga označimo z imeni not, solmizacijskimi zlogi ali s številkami.



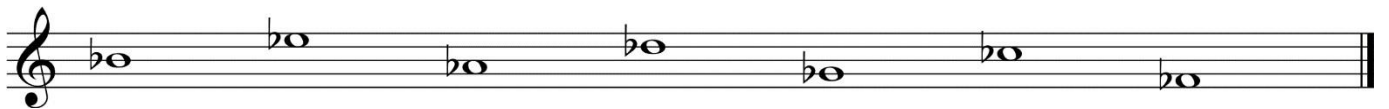
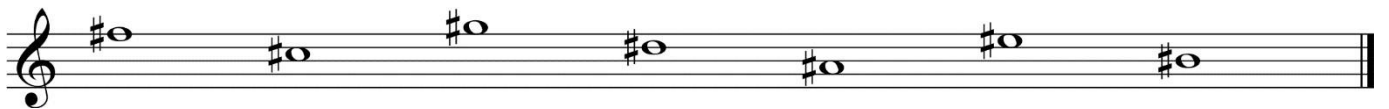


POLTON je najmanjša dogovorjena razdalja med dvema tonoma. Na klaviaturi najdemo polton med dvema sosednjima tipkama.

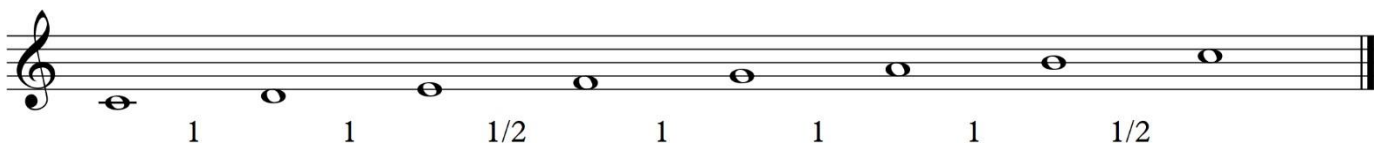
CELI TON (celton) dobimo s seštevkom dveh poltonov.



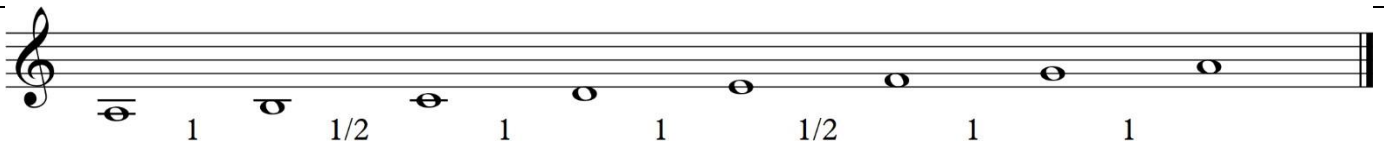
VIŠAJ in NIŽAJ sta predznaka, ki ton za pol tona zvišata ali znižata. Zvišanem tonom dodamo končnico **-IS**, znižanim pa končnico **-ES**.



DUROVA LESTVICA je zaporedje osmih tonov, od katerih je zadnji ponovitev prvega (torej gre za zaporedje sedmih različnih tonov!). Razdalje med toni si sledijo v vrstnem redu: 1, 1, 1/2, 1, 1, 1, 1/2.

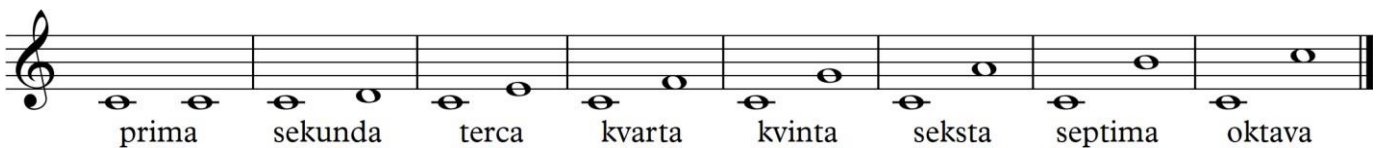


MOLOVA LESTVICA ima prav tako sedem različnih tonov, osmi je ponovitev prvega. Razdalje med toni si sledijo v vrstnem redu: 1, 1/2, 1, 1, 1/2, 1, 1.

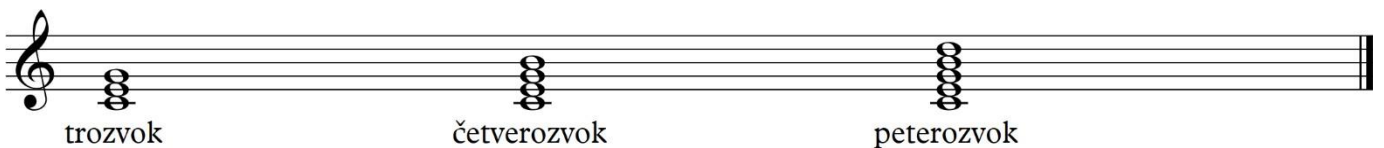


INTERVAL je razdalja med dvema tonoma. Glede na velikost razdalje se intervali različno imenujejo.

- prima (1),
- sekunda (2),
- terca (3),
- kvarta (4),
- kvinta (5),
- seksta (6),
- septima (7),
- oktava (8).



AKORD ali sozvočje je hkratno zvenenje najmanj treh različno visokih tonov. Glede na število tonov jih imenujemo trizvok, četverzvok, peterzvok ...



IZVAJALSKE OZNAKE so izrazi, kratice in znamenja, ki so napisane v notah in so glasbenikom v pomoč pri izvedbi skladbe. Ločimo več vrst oznak:

- za tempo oz. hitrost izvajanja (*allegro*, *vivace*, *andante*, *presto* ...),
- za spreminjanje tempa (*accelerando*, *ritardando*, *corona*),
- za dinamiko (*piano*, *forte*, *mezzo piano*, *fortissimo*, *crescendo*, *decrescendo*),
- za izraz in značaj izvajanja (*animato*, *dolce*, *serioso* ...).