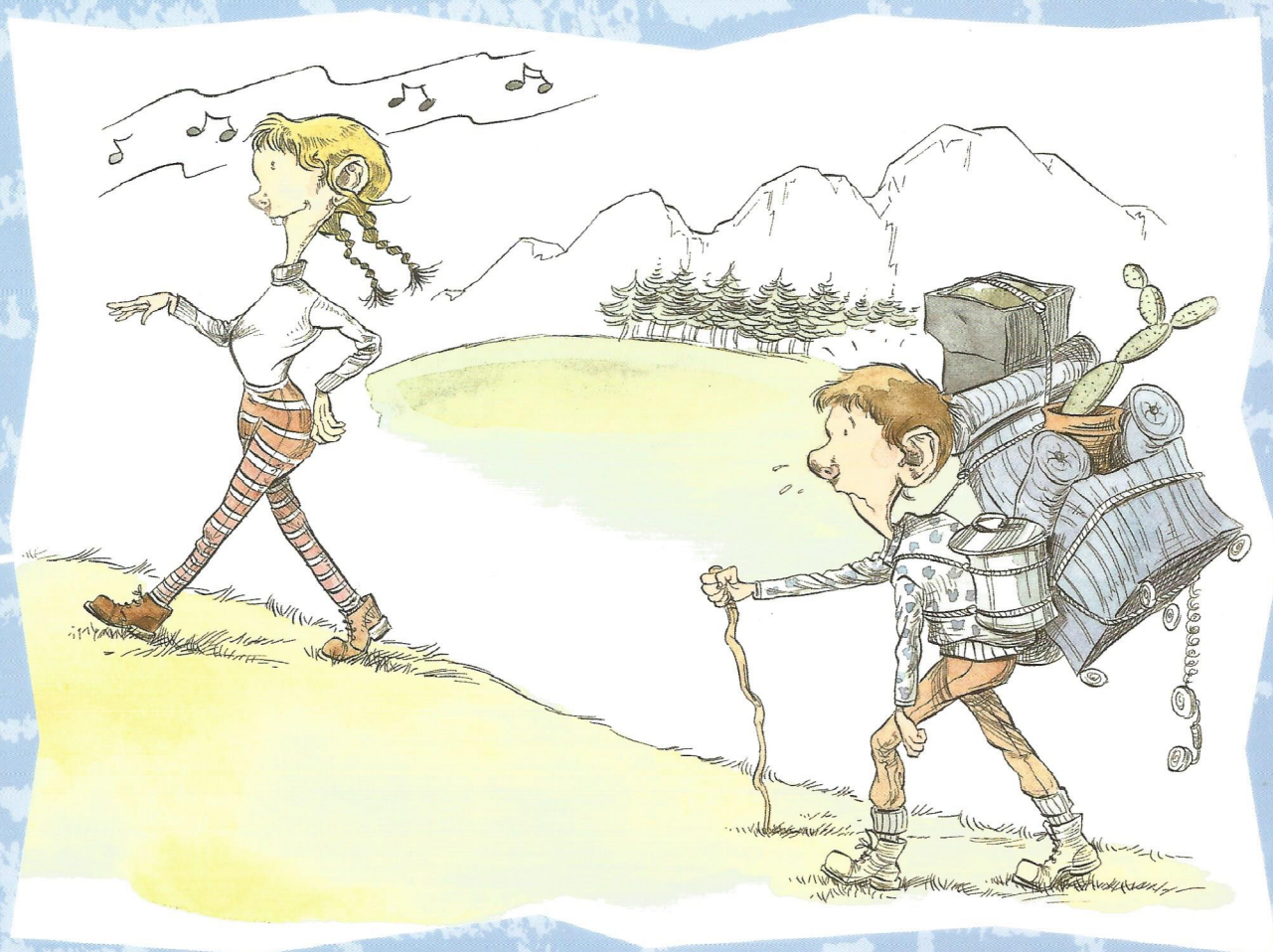


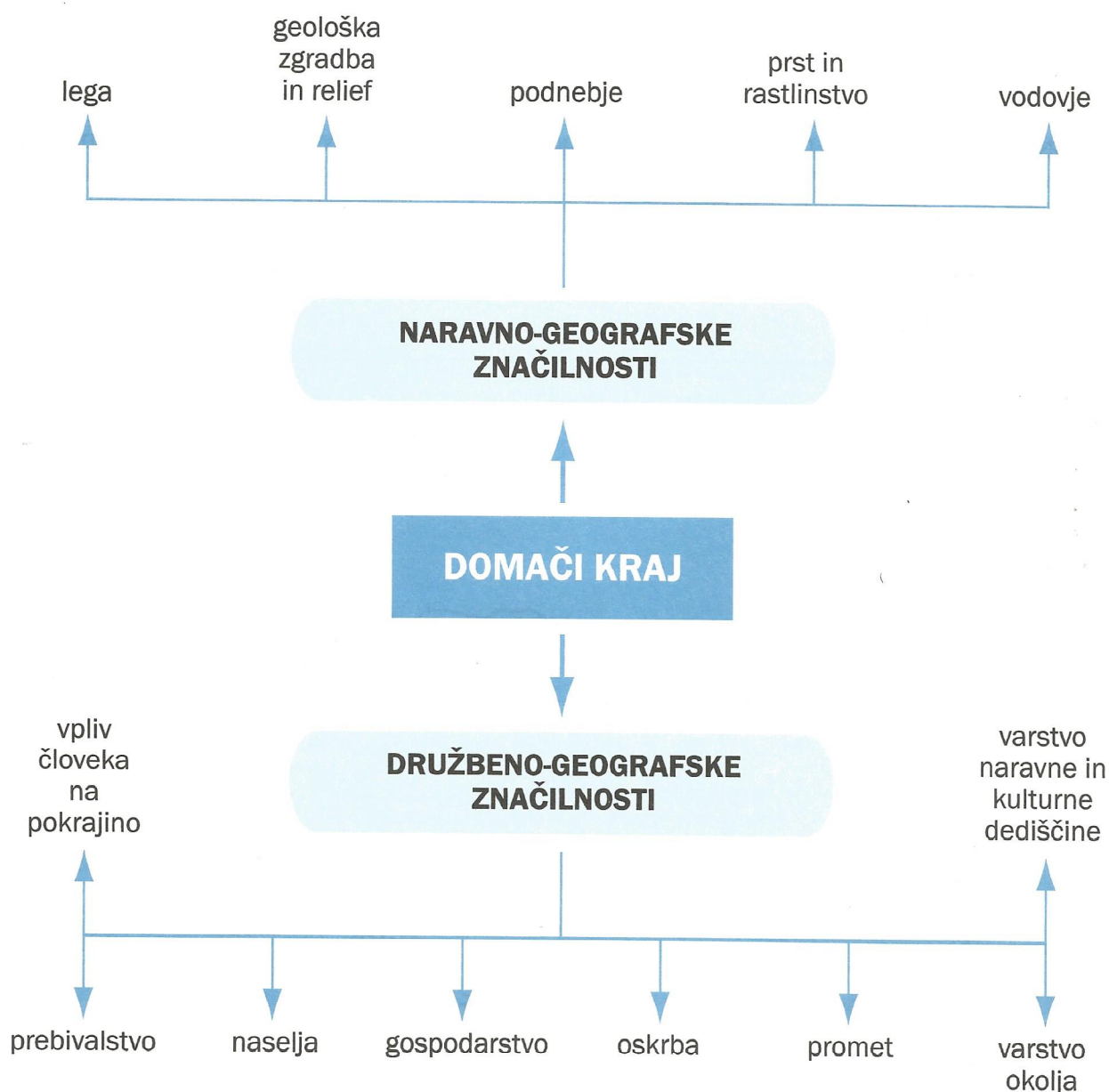


RAZISKUJEM v DOMAČI KRAJ





PROMET (Danica Večerič)	56
Vaja 39: Prometno-geografska analiza domačega kraja	56
Vaja 40: Izris prometnega omrežja	57
Vaja 41: Prometna dostopnost kraja	58
Vaja 42: Štetje prometa	60
VPLIV ČLOVEKA NA POKRAJINO (Igor Bahar)	62
Vaja 43: Domača pokrajina na starih fotografijah	62
Vaja 44: Domača pokrajina na starih kartah	63
VARSTVO OKOLJA TER VARSTVO NARAVNE IN KULTURNE DEDIŠČINE V DOMAČEM KRAJU (Igor Bahar)	64
Vaja 45: Naravni viri	64
Vaja 46: Seznam naravne in kulturne dediščine ter zavarovanih območij	65
Vaja 47: Karta naravne in kulturne dediščine ter zavarovanih območij	66
Vaja 48: Naravne nesreče	67
Vaja 49: Onesnaženost okolja	68
Vaja 50: Izdelaj album	70





LEGA DOMAČEGA KRAJA

VAJA 1

Lega domačega kraja



Po osnovnem načelu določanja lege kraja neznano in majhno naselje ali pokrajino opredelimo z znanimi, večjimi pokrajinskimi enotami in si pri tem pomagamo s stranmi neba.



geografska literatura, Šolska karta Slovenije

S pomočjo karte Slovenije in geografske literature odgovori na naslednja vprašanja.

Ime naselja in nadmorska višina: _____

Geografska širina in dolžina: _____

V kateri pokrajini Slovenije leži? Katere so sosednje pokrajine? _____

V porečju katere večje reke je naselje? _____

Pogosto se dogaja, da leži naselje na stiku več pokrajin. Na **primer: Maribor** je nastal na prehodu iz ozke Dravske doline v široko Dravsko polje ter skoraj na **stiku med Pohorjem** in Slovenskimi goricami. Takšen položaj nikoli ni naključen.

Razloži zapleten položaj domačega kraja. _____

6



Vriši svoj domači kraj (šolski okoliš) in večje kraje in mesta, ki so v okolici tvojega domačega kraja.





Občinska razdelitev

V Atlasu Slovenije za šolo in dom poišči karto občinske razdelitve. Občine so pokrajinske enote lokalne samouprave. V življenju boš moral dostikrat urejati zadeve na teh ustanovah, zato je koristno, da jih dobro poznaš. Nekatere občine so združene v upravne enote, te pa so sedež državne uprave.



Atlas Slovenije za šolo in dom

V kateri občini živiš? _____

Kje se nahaja občinska stavba (ime ulice in hišna številka)? _____

Kje se nahaja upravna enota (ime ulice in hišna številka)? _____

Naštej sosednje občine. _____
