

## Prometno-geografska analiza domačega kraja



Pri geografskem preučevanju prometa posvečamo največ pozornosti razvitosti vseh oblik prometov v pokrajini. Zanimajo nas: potek in dolžina cestnega ter železniškega omrežja, gostota prometnic na km<sup>2</sup>, medsebojna prometna povezanost krajev in naselij, lokacija in gostota avtobusnih ter železniških postaj, pristanišč, letališč ... Raziskujemo lahko število prepeljanih potnikov in količine blaga po cestah, železnici, v zračnem in pomorskem prometu.



pisalni pribor, strokovna literatura

Pri prometno-geografski analizi domačega kraja si pomagaj z naslednjimi vprašanji:

- Kako je tvoj kraj povezan z najbližjimi in večjimi kraji v pokrajini?*
- Ali imate avtobusno in železniško postajo?*
- Kako pogosto vozijo avtobusi in vlaki v najbližje in večje kraje?*
- Katera prometna sredstva uporabljajo prebivalci tvojega naselja?*
- Kako je s šolarji: se morda vozijo v šolo z javnimi prevoznimi sredstvi ali imate šolski avtobus?*
- Ali imajo delovne organizacije lastna prometna sredstva za prevoz delavcev?*
- Ali je dovolj parkirišč, kolesarskih stez, parkovnih površin?*
- Kakšen promet poteka skozi naselje (osebni, tovorni)?*
- Kako je kraj povezan z bližnjimi in oddaljenimi kraji?*
- Kako promet vpliva na kakovost življenja v kraju (hrup, varnost, onesnaževanje ozračja)?*
- Kaj bi bilo potrebno narediti, da bi bil kraj boljše prometno povezan z drugimi kraji?*

Podanih je le nekaj najbolj pogostih vprašanj, ki se pojavljajo v naseljih. Sam boš dodal še kakšno, ki dela preglavice v tvojem domačem kraju.

Podatke o avtobusih in vlakih boš dobil na avtobusni in železniški postaji. Podatke o prevozih šolarjev imajo v šoli, za delavce pa povprašaj v delovnih organizacijah. Obremenjenost cest in vrsto prometa boš izvedel s štetjem prometa.

Ko boš zbral vse podatke o prometu, ki so značilni za tvoj domači kraj, izdelaj kratko poročilo.

Poročilo:

---



---



---



---



---



---



---



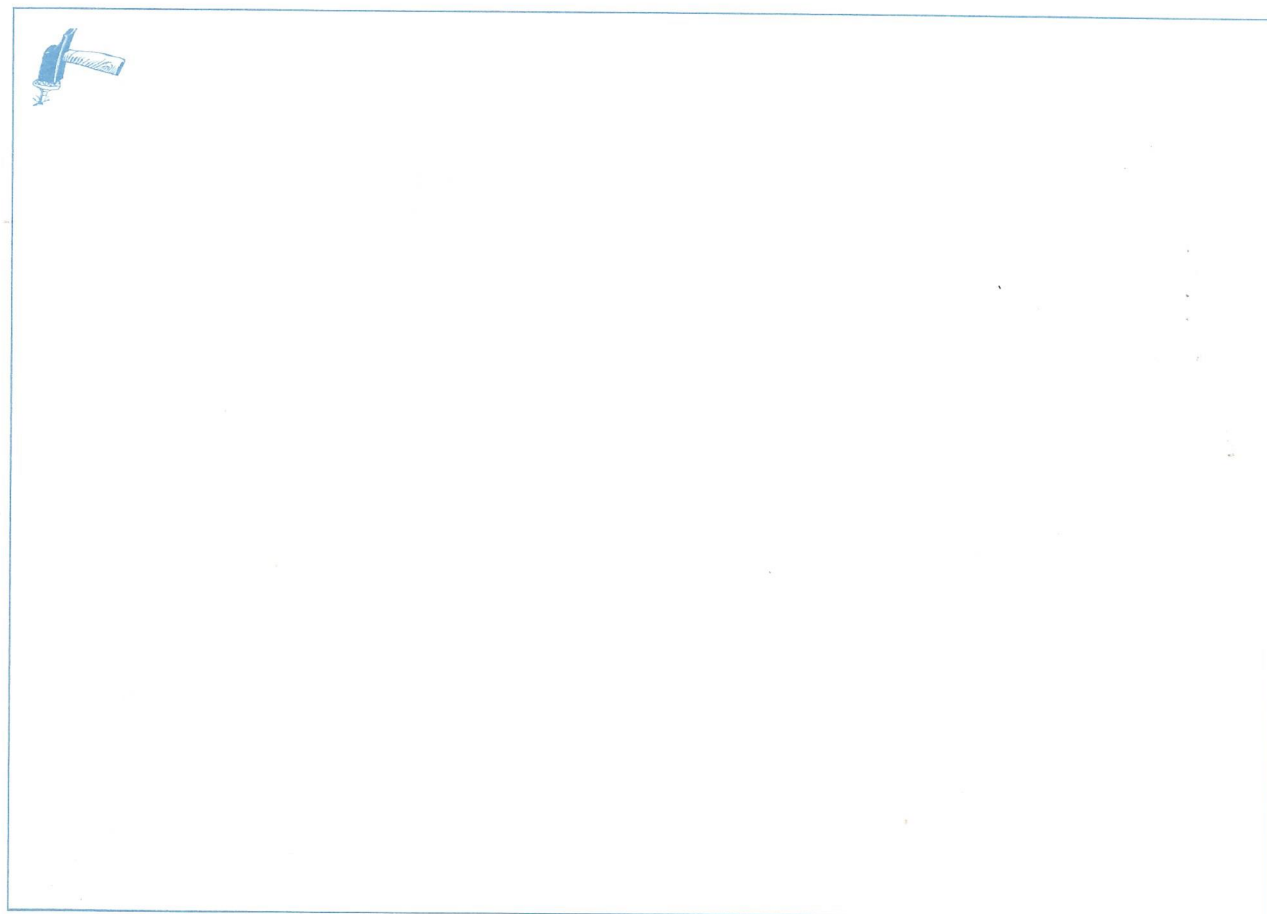
---



V nemo karto Slovenije vriši domači kraj. Nariši povezave domačega kraja z večjimi kraji in z glavnim mestom Ljubljano. Uporabi legendo iz prejšnje vaje. Nemo karto opremi z naslovom, virom podatkov in letnico.



Dodaj še avtobusni vozni red za smer: domači kraj–Ljubljana.

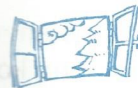






# VODOVJE DOMAČEGA KRAJA

## Izris porečja



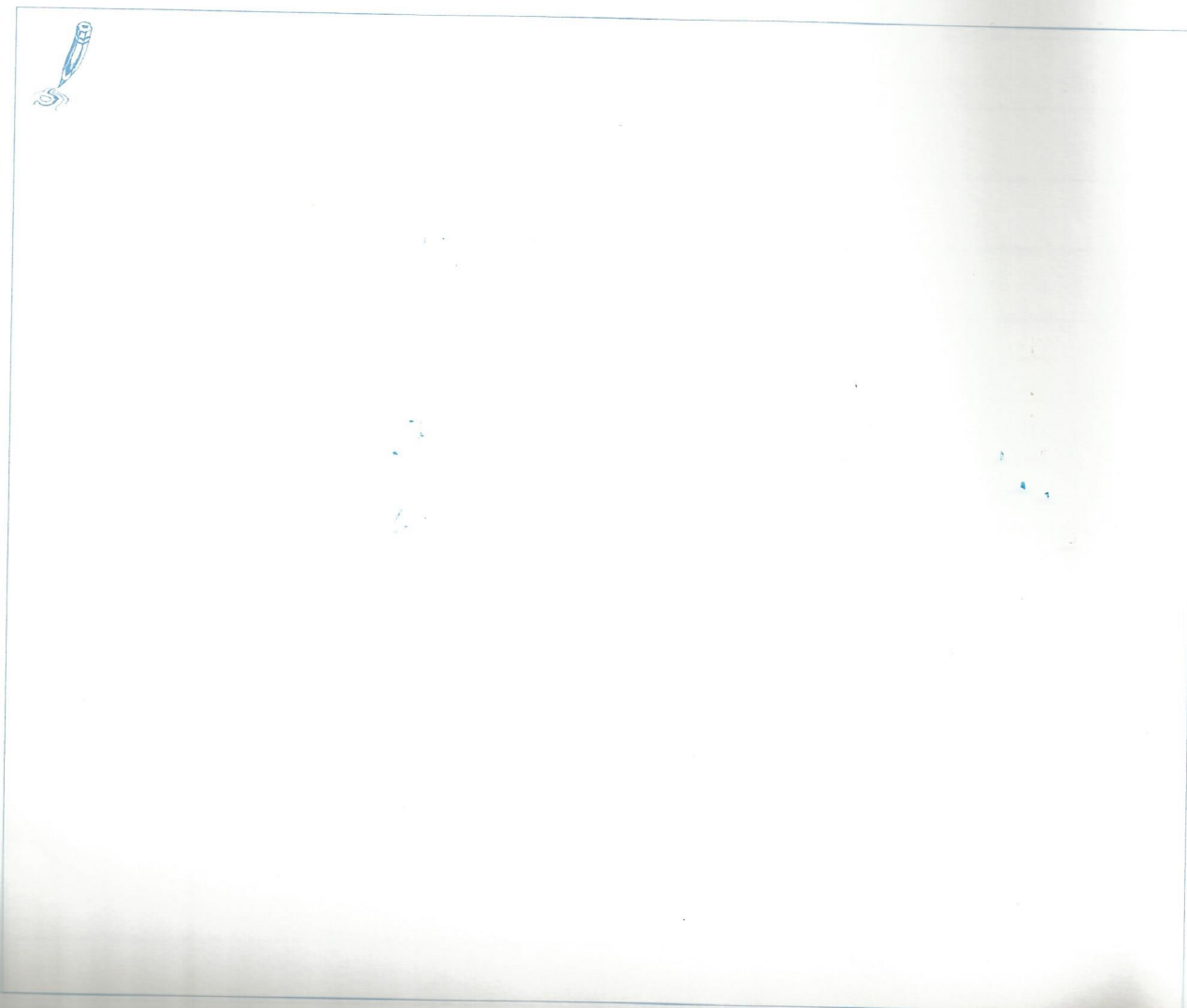
Izriši skico porečja v domači pokrajini. Skico opremi z naslovom, legendo in stranmi neba. Povzpni se na bližnjo višjo razgledno točko (stolp, hrib, hiša). Pri izrisu porečja upoštevaj dogovorjene topografske znake.



karta v merilu 1 : 50 000, Atlas Slovenije za šolo in dom, kompas, risalni pribor, trdna podlaga

Vriši:

- reko, potok,
- pritoke,
- izvir, izliv
- meandre,
- večja naselja,
- območja nevarnosti poplav (modra barva),
- mostove,
- jez, rečni nasip,
- polja (rjava barva),
- travnike (zelena barva),
- zazidljivo območje (siva barva),
- drugo ...





# PRST IN RASTLINSTVO

Odgovori.

**Opis gozda**

Katere drevesne vrste prevladujejo? \_\_\_\_\_

---

---

---

---

---

Najštevilčnejše grmovnice so: \_\_\_\_\_

---

---

Prevladuje podrast: \_\_\_\_\_

---

---

V kakšnem stanju je gozd (urejen, neurejen ...)?

---

---

**Opis travnika**

Vrste trave: \_\_\_\_\_

---

---

---

Vrste travniških rož: \_\_\_\_\_

---

---

---